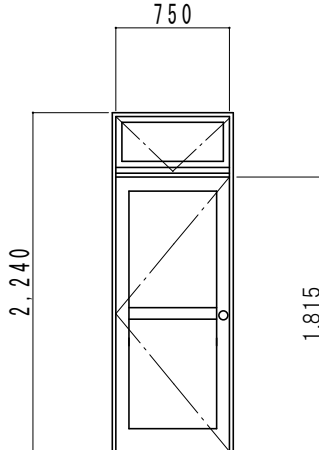
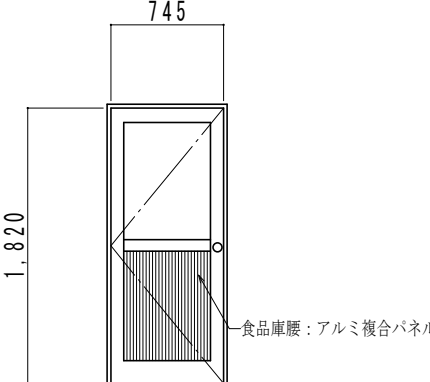
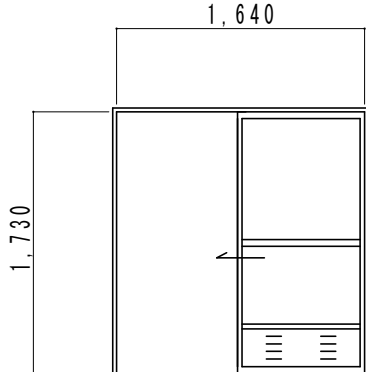
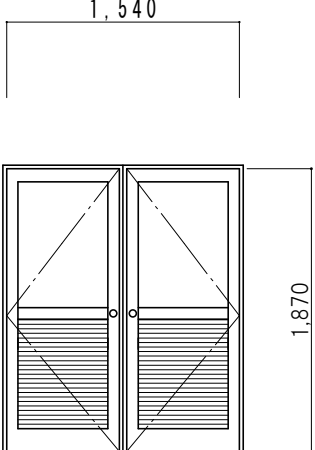
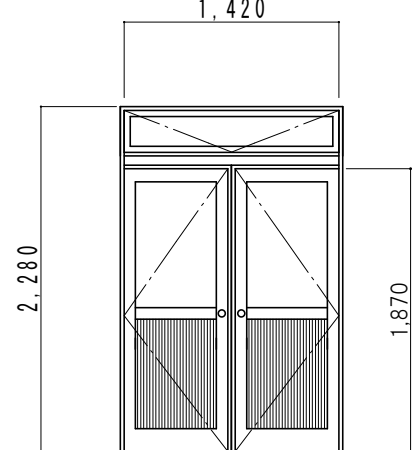
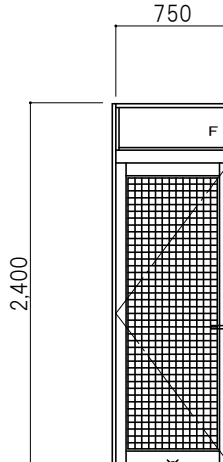
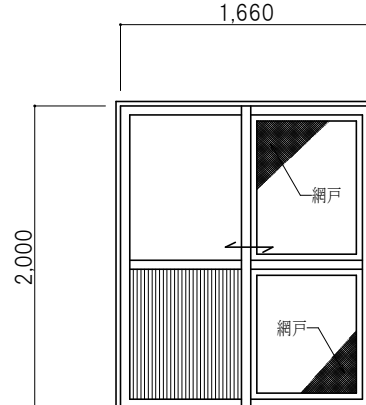
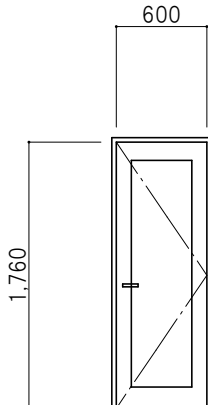
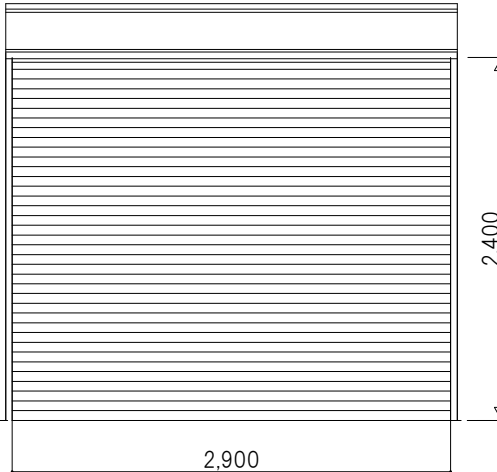
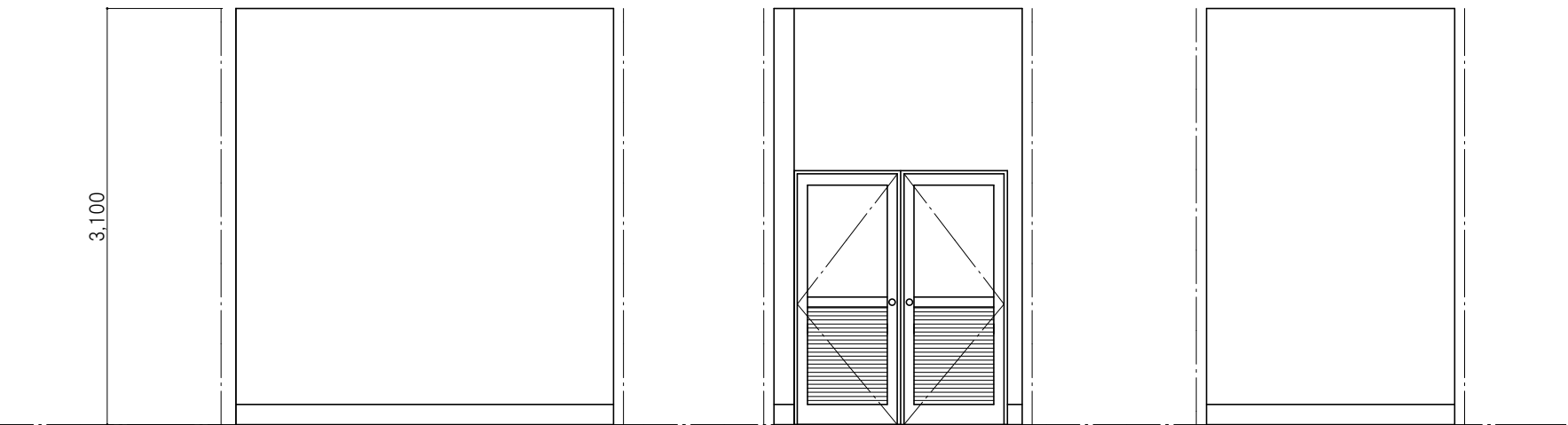


符号	AD-3	数量：1	AD-4	数量：3	AD-6	数量：2	AD-7	数量：1	AD-8	数量：1					
室名	調理室		倉庫、食品庫、下処理室		倉庫、食品庫		ボイラー室		調理室						
															
形式	片開き＋内倒し		片開き		引き違い		両開き		両開き＋F I X						
見込、WH	W750*H1815, 2240		W745*H1820		W1640*H1730		W1540*H1870		W1420*H1870, 2280						
材質	アルミ		アルミ		アルミ		アルミ		アルミ						
仕上	シルバー		シルバー		シルバー		シルバー		シルバー						
硝子	型板 4 mm、透明3mm		型板 4 mm、食品庫腰アルミ複合パネル		型板 4 mm		型板4mm、アルミガラリ		透明3mm、腰アルミ複合パネル						
金物	取っ手、シリンダー錠、高所オペレーター		取っ手、シリンダー錠				取っ手、シリンダー錠		取っ手、シリンダー錠						
備考	網戸（PP）														
符号	AD-9	数量：1	AD-10	数量：1	AD-10	数量：1			SS-1	数量：1					
室名	廊下		旧下処理室		シャワー室				調理室						
															
形式	片開き＋F I X		引き違い		片開き				手動シャッター						
見込、WH	W748*H1815, 2244		W1660*H2000		W744*H1819				H＝2, 9 0 0 W＝2, 4 0 0						
材質	アルミ		アルミ		アルミ				カラー鋼板製						
仕上	カラー		シルバー		ホワイト				標準色 塗装品						
硝子	透明5mm、3mm		透明3mm、アルミ複合パネル、網戸		型板 4 mm、食品庫腰アルミ複合パネル				手掛け						
金物	レーバーハンドル、シリンダー錠		引き手		レーバーハンドル、サムターン				標準金物一式、化粧BOX						
備考	面格子								軽量バランスシャッター（正巻き）						
有限会社 岡田建築設計事務所 広島県三次市島新町1106番地1 TEL (0824) 63-4306 FAX (0824) 63-4314				製 図		工事名称 川地小学校給食調理場解体 工事設計図		図名		縮尺		変 更 履 歴		設 計 年 月 日	
				一級建築士登録 188766号 岡田治幸				金属建具表-2		1/100				R06.03.15	
														図面番号 A-10	

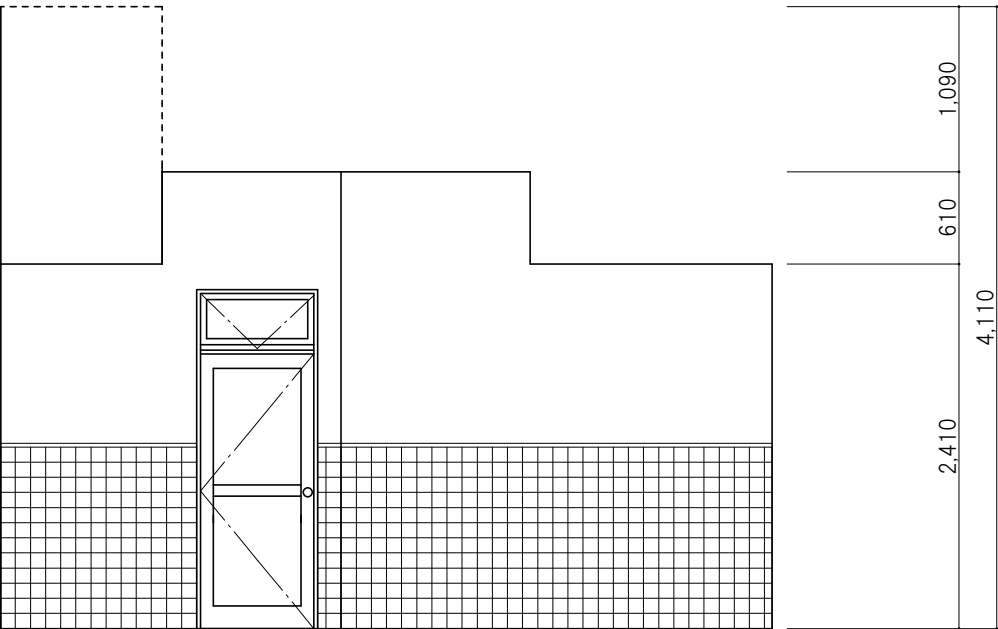
符号	AW-1	数量：3	AW-2	数量：4	AW-4	数量：6	AW-4' ''	数量：1	AW-5	数量：1	
室名	調理室		調理室		調理室		調理室		トイレ		
形式	引き違い		引き違い		内倒し		内倒し		引き違い		
見込、WH	70、W1660*H1760		70、W1660*H1140		70、W1300*H320		70、W875*H320		70、W770*H430		
材質	アルミ		アルミ		アルミ		アルミ		アルミ		
仕上	シルバー		シルバー		シルバー		シルバー		カラー		
硝子	型板 4 mm		透明 3 mm		型板 4 mm		型板 4 mm		型板 4 mm		
金物	クレセント、アルミアングル		クレセント、アルミアングル		トップラッチ、高所オペレーター		トップラッチ		クレセント		
備考	網戸（PP）		網戸（PP）		網戸（PP）		網戸（PP）		網戸（PP）		
符号	AW-6	数量：1	AW-7	数量：1	AW-8	数量：2	AD-1	数量：1	AD-2	数量：1	
室名	シャワー室		事務室		休憩室		調理室		調理室		
形式	引き違い		引き違い		引き違い		両開き＋内倒し		親子開き＋内倒し		
見込、WH	70、W1200*H730		70、W1660*H1170		70、W1660*H1330		W1670*H1795, 2260		W1200*H1815, 2292		
材質	アルミ		アルミ		アルミ		アルミ		アルミ		
仕上	カラー		カラー		カラー		シルバー		シルバー		
硝子	透明3mm		透明3mm		透明3mm		透明5mm、型板 4 mm		透明3mm		
金物	クレセント		クレセント		クレセント		押し棒、シリンダー錠		取っ手、シリンダー錠		
備考	網戸（PP）、ブラインド内蔵		網戸（PP）、内部ブラインド		網戸（PP）、内部ブラインド、カーテン		網戸（PP）		網戸（PP）		
有限 会社 岡田建築設計事務所 広島県三次市島野町1106番地1 TEL (0824) 63-4306 FAX (0824) 63-4314		製 図			工事名称 川地小学校給食調理場解体 工事設計図		図名	縮尺	変 更 履 歴		設 計 年 月 日
		一級建築士事務所広島県知事登録 22 (1) 0548号					金属建具表-1	1/100			R06.03.15
		一級建築士登録 188766号 岡田治幸									図面番号 A-09



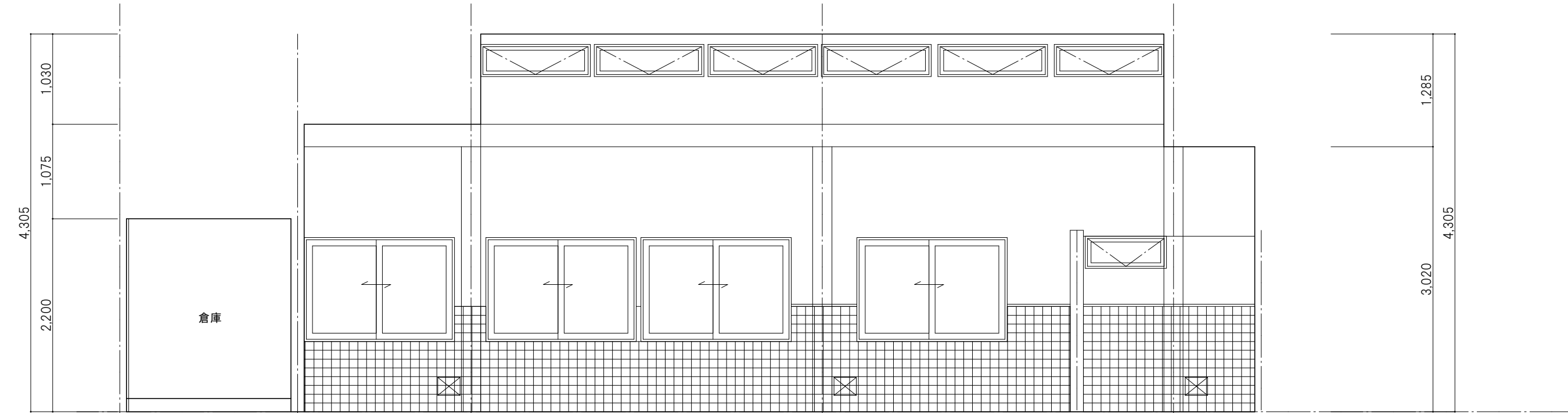
ボイラー室 A、C面

ボイラー室 B面

ボイラー室 D面

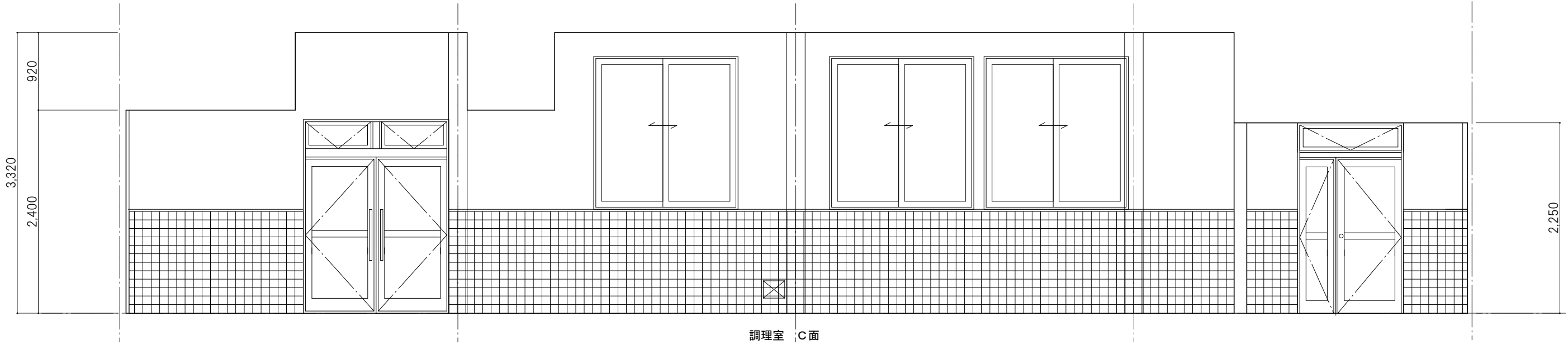
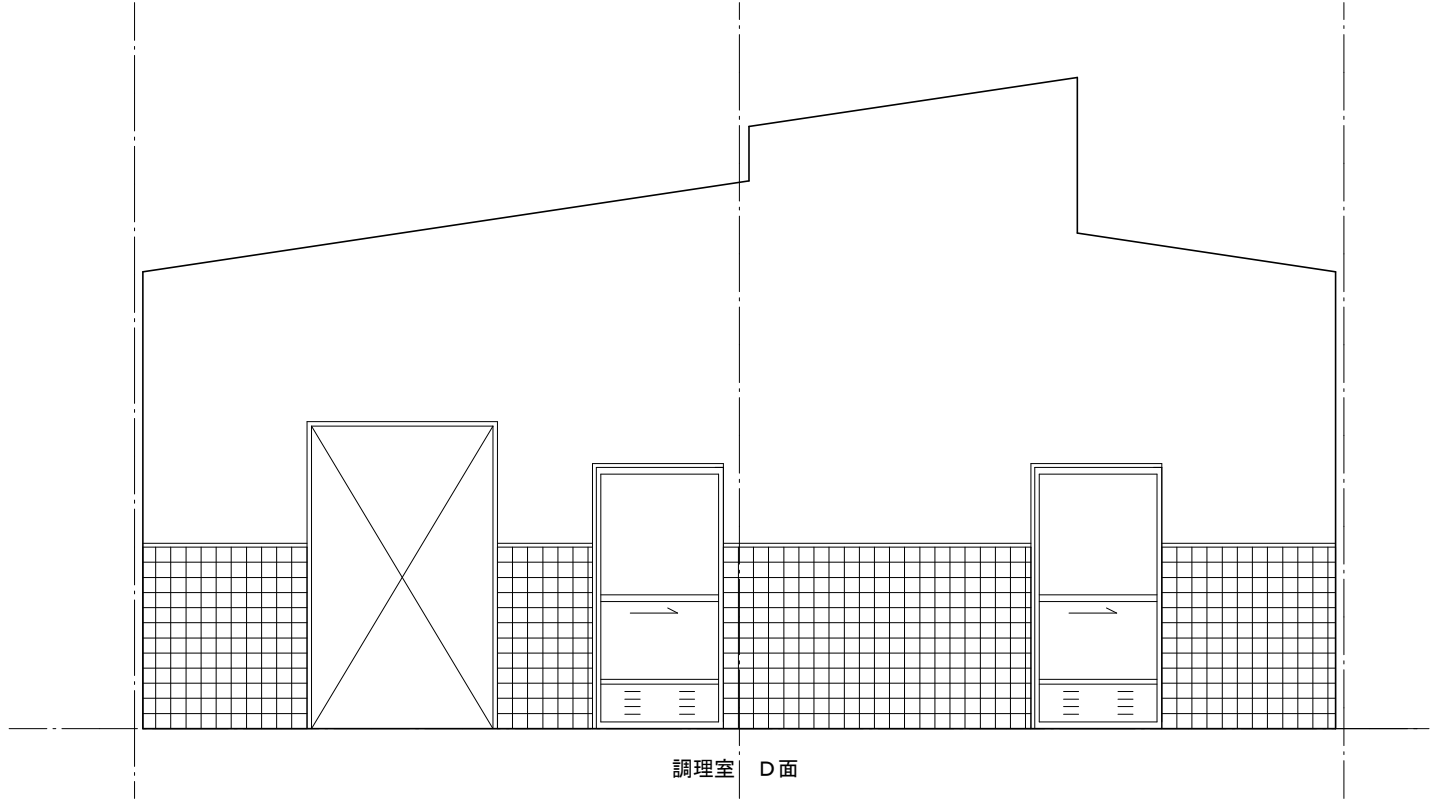
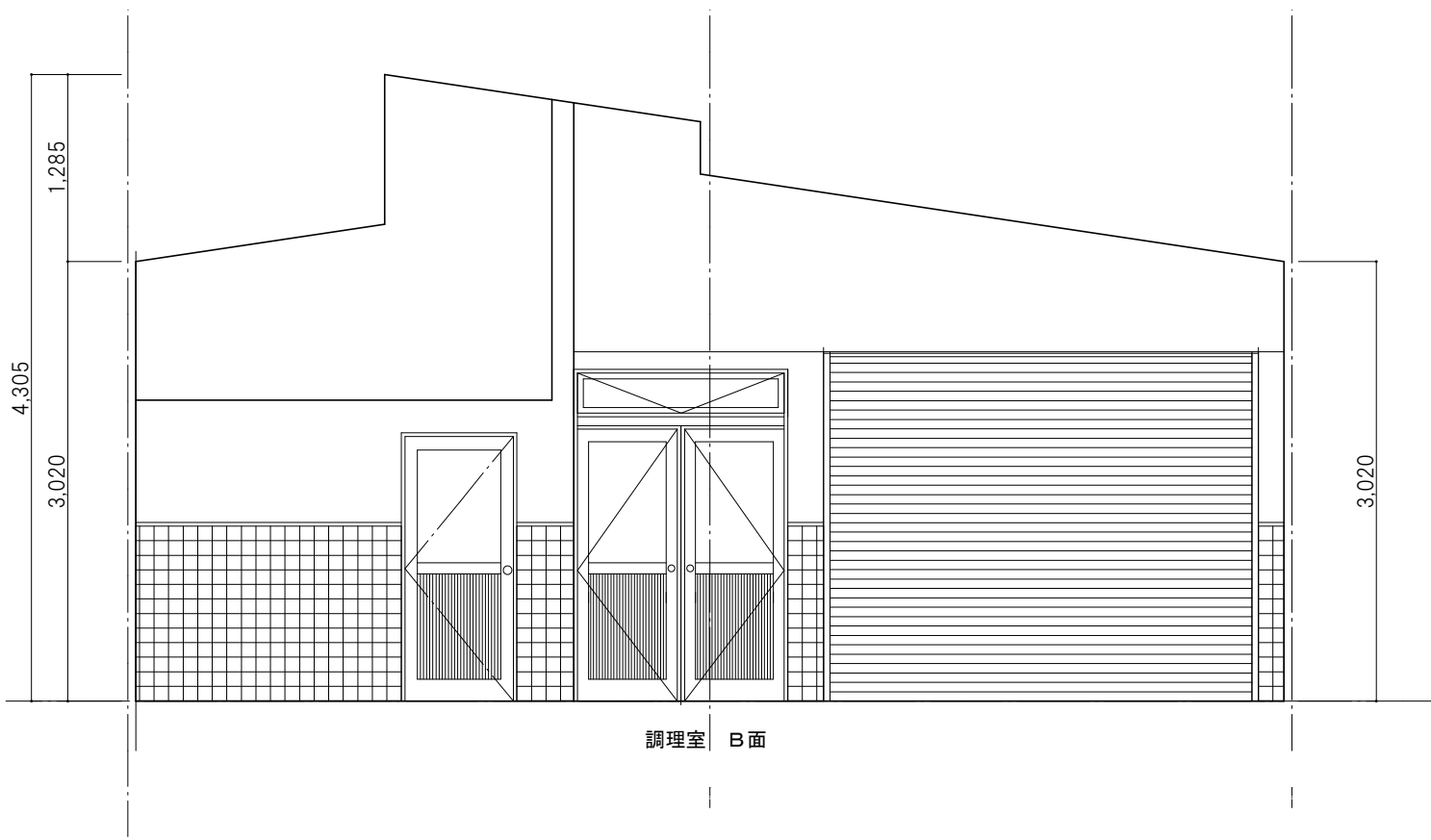


配膳室 A面

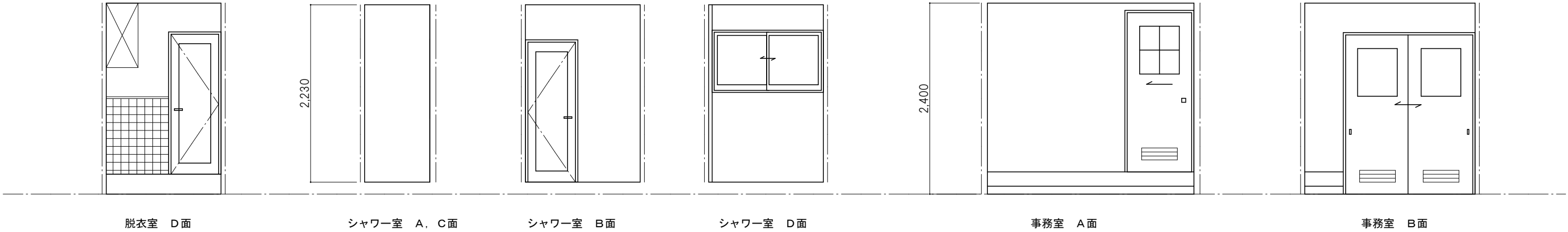
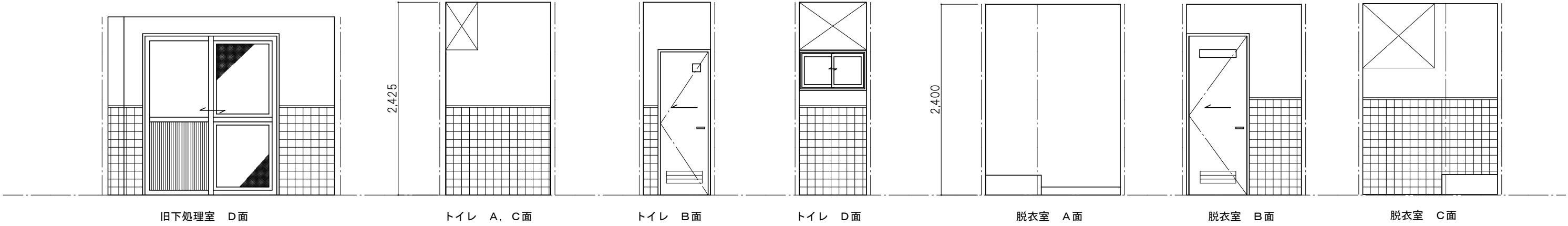
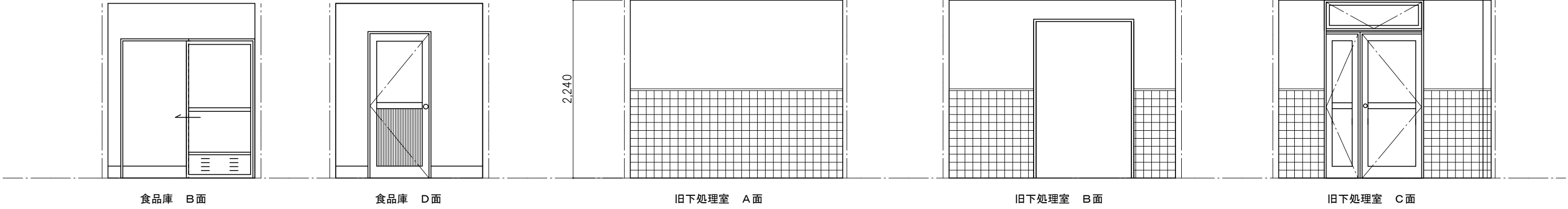
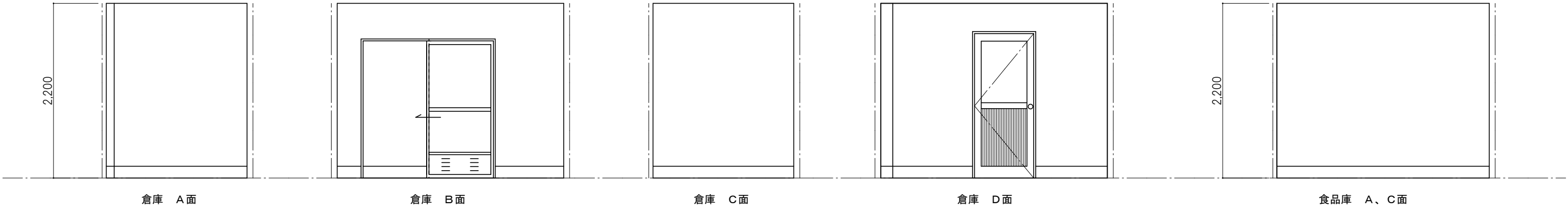


調理室 A面

有限 会社 岡田建築設計事務所 広島県三次市島郷町1106番地1 TEL (0824) 63-4306 FAX (0824) 63-4314	一級建築士事務所広島県知事登録 22 (1) 0548号 一級建築士登録 188766号 岡田 治幸	製 図		工事名称 川地小学校給食調理場解体 工事設計図	図名 展開図-1	縮尺 1/50	変 更 履 歴		設 計 年 月 日 R06.03.15 図 面 番 号 A-12
		一級建築士登録 188766号 岡田治幸							
		一級建築士登録 188766号 岡田 治幸							



有限 会社	岡田建築設計事務所	一級建築士事務所広島県知事登録 22(1)0548号	製 図		工事名称	図名	縮尺	変 更 履 歴		設 計 年 月 日
			一級建築士登録 188766号 岡田治幸							
			一級建築士登録 188766号 岡田 治幸							
広島県三次市島郷町1106番地1 TEL(0824)63-4306 FAX(0824)63-4314					川地小学校給食調理場解体 工事設計図	展開図-2	1/50			R06.03.15
										図面番号 A-13



有限会社 岡田建築設計事務所		一級建築士事務所広島県知事登録 22(1)0548号	製 図	工事名称	図名	縮尺	変 更 履 歴	設 計 年 月 日
広島県三次市島郷町1106番地1 TEL (0824) 63-4306 FAX (0824) 63-4314		一級建築士登録 188766号 岡田 治幸	一級建築士登録 188766号 岡田治幸	川地小学校給食調理場解体 工事設計図	展開図-3	1/50		R06.03.15
								図面番号 A-14



有限会社 岡田建築設計事務所
 広島県三次市島敷町1106番地1 TEL (0824) 63-4306 FAX (0824) 63-4314

符 号 ・ 数 量	<div>1WD</div> フラッシュ戸1箇所	<div>2WD</div> フラッシュ戸1箇所	<div>3WD</div> フラッシュ戸2箇所
使用箇所（法適用）	物入れ	事務室	脱衣室
姿 図			
仕 様	・引違い戸・引き分け戸・片引き戸・片開きドア・親子ドア ・両開き戸・折れ戸	・引違い戸・引き分け戸・片引き戸・片開きドア・親子ドア ・両開き戸・折れ戸	・引違い戸・引き分け戸・片引き戸・片開きドア・親子ドア ・両開き戸・折れ戸
寸法・見付・見込（枠見付・枠見込）	・既製規格寸法・オーダー寸法・戸厚36	・既製規格寸法・オーダー寸法・戸厚36	・既製規格寸法・オーダー寸法・戸厚36
材 質	・MDF、パーティクルボード等・アルミ・合板・木製	・MDF、パーティクルボード等・アルミ・合板・木製	・MDF、パーティクルボード等・アルミ・合板・木製
仕 上	・化粧シート・塗装（GL2回）・ポリ合板・メラミン化粧板	・化粧シート・塗装（GL2回）・ポリ合板・メラミン化粧板	・化粧シート・塗装（GL2回）・ポリ合板・メラミン化粧板
ガラス・種類・ガラス押え	・透明・型板・2.0mm・※※mm・普通板・強化・アクリル	・透明・型板・2.0mm・※※mm・普通板・強化・アクリル	・透明・型板・2.0mm・※※mm・普通板・強化・アクリル
建 具 金 物	・レバー・ハンドル・引き手（標準・棒型）・DC・ドアストッパー・明かり窓 ・鍵（空錠・表示錠・シリンダー錠・サムターン錠）	・レバー・ハンドル・引き手（標準・棒型）・DC・ドアストッパー・明かり窓 ・鍵（空錠・表示錠・シリンダー錠・サムターン錠）	・レバー・ハンドル・引き手（標準・棒型）・DC・ドアストッパー・明かり窓 ・鍵（空錠・表示錠・シリンダー錠・サムターン錠・トップラッチ）
（付 属 金 物）			
符 号 ・ 数 量	<div>4WD</div> フラッシュ戸1箇所	<div>5WD</div> 戸襖1箇所	<div>6WD</div> 襖1箇所
使用箇所	トイレ	休養室	押し入れ
姿 図			
仕 様	・引違い戸・引き分け戸・片引き戸・片開きドア・親子ドア ・両開き戸・折れ戸	・引違い戸・引き分け戸・片引き戸・片開きドア・親子ドア ・両開き戸・折れ戸	・引違い戸・引き分け戸・片引き戸・片開きドア・親子ドア ・両開き戸・折れ戸
寸法・見付・見込（枠見付・枠見込）	・既製規格寸法・オーダー寸法・戸厚36	・既製規格寸法・オーダー寸法・戸厚36	・既製規格寸法・オーダー寸法・戸厚36
材 質	・MDF、パーティクルボード等・アルミ・合板・木製	・MDF、パーティクルボード等・アルミ・合板・木製	・MDF、パーティクルボード等・アルミ・合板・木製
仕 上	・化粧シート・塗装（GL2回）・ポリ合板・メラミン化粧板	・化粧シート・塗装（GL2回）・ポリ合板・メラミン化粧板	・化粧シート・塗装（GL2回）・ポリ合板・メラミン化粧板
ガラス・種類・ガラス押え	・透明・型板・2.0mm・※※mm・普通板・強化・アクリル	・透明・型板・2.0mm・※※mm・普通板・強化・アクリル	・透明・型板・2.0mm・※※mm・普通板・強化・アクリル
建 具 金 物	・レバー・ハンドル・引き手（標準・棒型）・DC・ドアストッパー・明かり窓 ・鍵（空錠・表示錠・シリンダー錠・サムターン錠）	・レバー・ハンドル・引き手（標準・棒型）・DC・ドアストッパー・明かり窓 ・鍵（空錠・表示錠・シリンダー錠・サムターン錠）	・レバー・ハンドル・引き手（標準・棒型）・DC・ドアストッパー・明かり窓 ・鍵（空錠・表示錠・シリンダー錠・サムターン錠）
（付 属 金 物）			
有限会社 岡田建築設計事務所 広島県三次市島郷町1106番地1 TEL (0824) 63-4306 FAX (0824) 63-4314 一級建築士事務所広島県知事登録 22(1)0548号 一級建築士登録 188766号 岡田 治幸		工事名称 川地小学校給食調理場解体 工事設計図	図名 木製建具表 縮尺 1/50 変 更 履 歴 設計年月日 R06.03.15 図 面 番 号 A-11